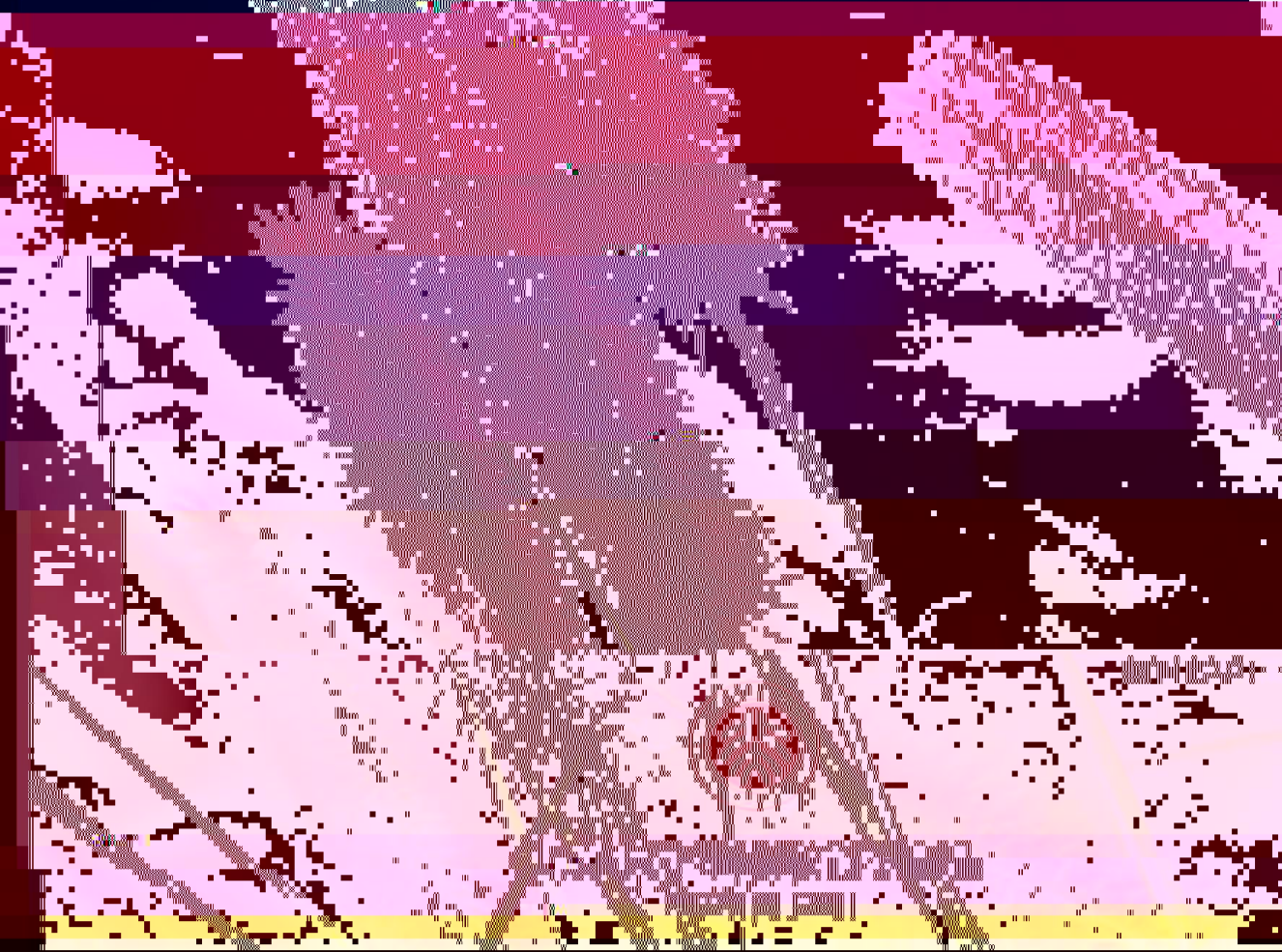
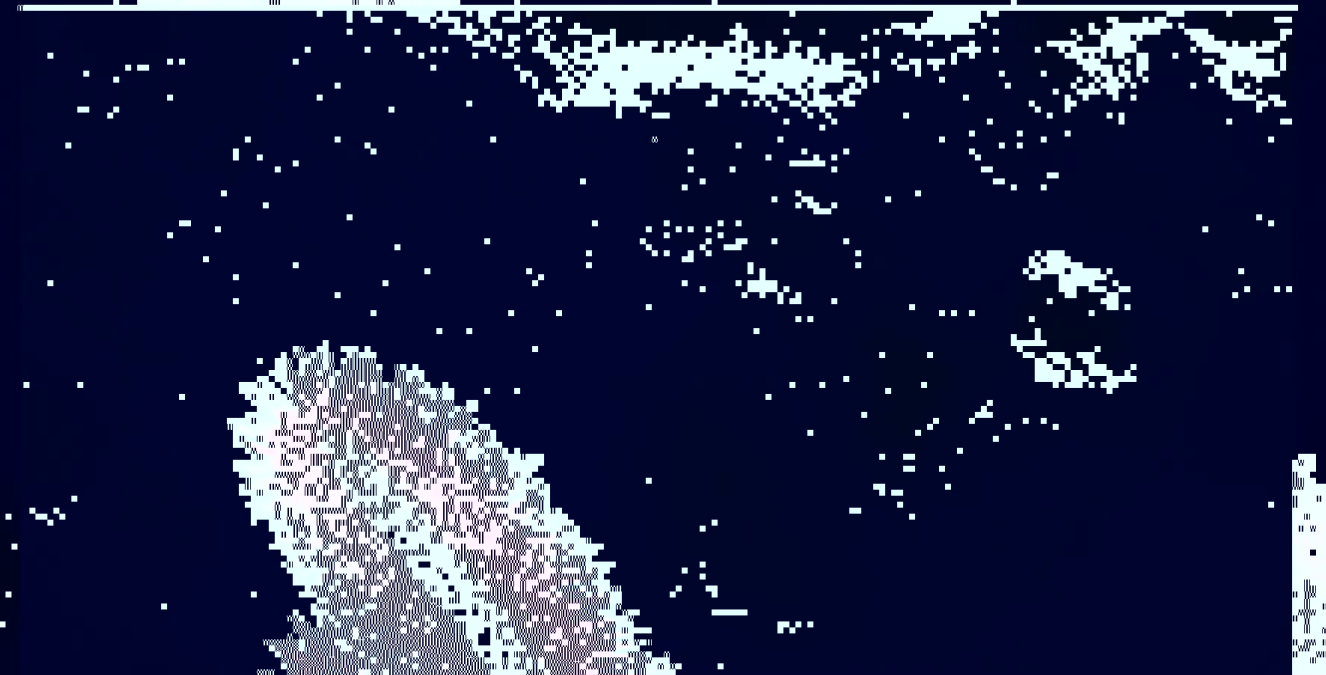


特 稿 教 育 閱 刊

《教育研究》2013年第11期

《教育研究》2013年第11期





Contents



5+3

2

4

10

14

19

20

jxjzk@163.com



5+3

2022-6-14

6 12

5+3

5

8

5+3

+

5+3



5+3

+

8

+

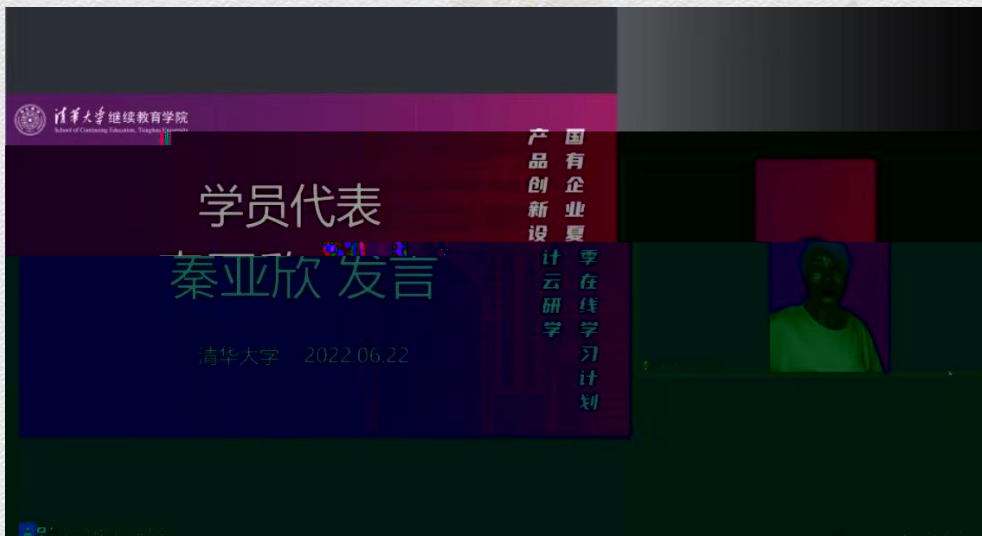
8

8

2890

北京大學
CONTINUING EDUCATION WEEKLY







二. 项目介绍：学习背景

- 1. 国家政策规划与部署，明确要求
- 2. 科技革命和产业变革，市场驱动
- 3. 企业创新驱动破局点，内在要求



二. 项目介绍：学习价值



- 1. 理论提升，指导产品创新
- 2. 学科融合，激发创新思维
- 3. 案例教学，借鉴标杆实践



+

+

+

+

+

二. 项目介绍：课程与师资队伍



张雷

清华大学美术学院教授

研究方向：工业设计研究与创新实践

清华大学美术学院智能产品设计研究所所长，清华大学美术学院智能产品设计研究所所长

产品创新设计



林峰

清华大学机械系长聘教授

课程方向：机电产品设计理论与设计、产品设计与实践

国家CIMS工程技术研究中心快速成形技术分中心主任，先进成形制造教育部重点实验室副主任

大造领域方面相关专利50余项

设计概论与原理

3D打印及其技术特征



刘莹

清华大学机械系长聘副教授

课程方向：产品工程化设计实践、机械创新设计

获2019中国机械工业科学技术奖二等奖
获2012年“液压液气气动密封行业技术进歩奖二等奖”排名第2

创新设计方法与步骤



张伟

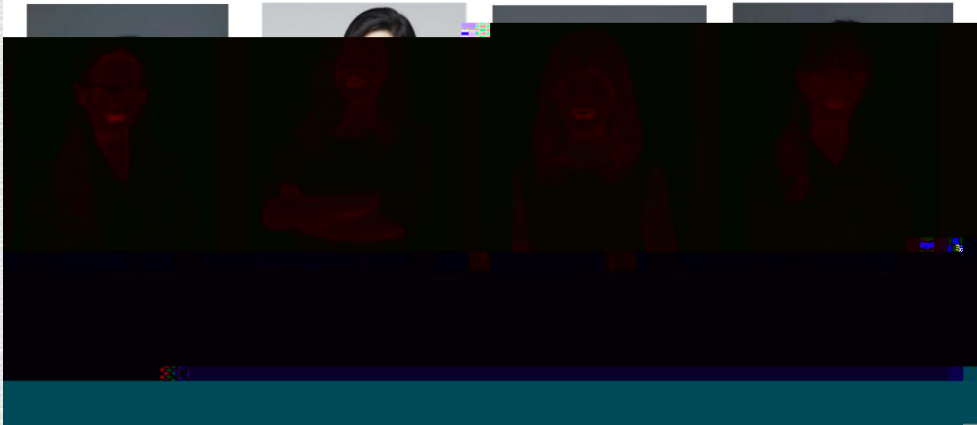
清华大学工业工程系教授

课程方向：人因工程、创意产品开发与原型制作、制造技术等

教育部创新教学方法专家组专家；任中国人因工效学会理事长；国际工效学联合会执委会执委（科教与实践主席）
2008年度教育部新世纪优秀人才

人机工程学及以人为本的创新

一. 关于我们：项目管理与支持服务团队



32

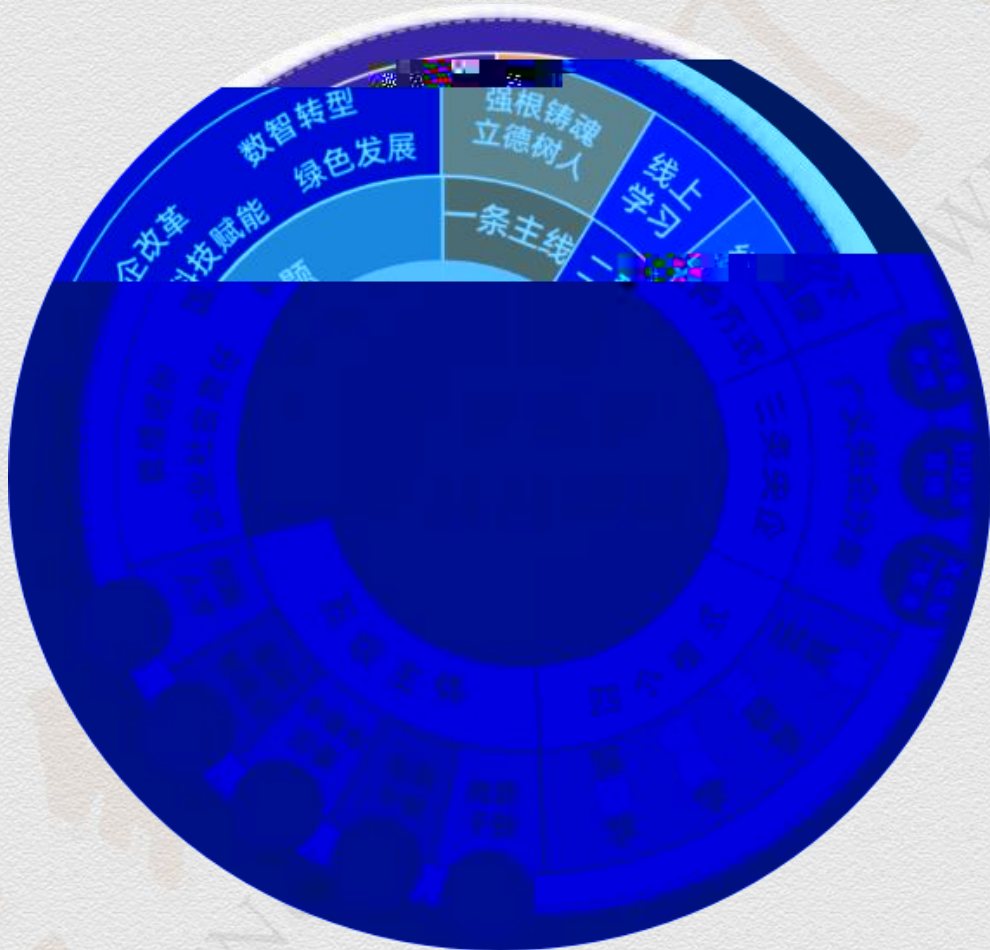
32.5

90%

5-10



北京大學教育周刊
CONTINUING EDUCATION WEEKLY



2022-6-27

6 12 18





6 18





2022-6-24



2020

1978

2002



北京大學
CONTINUING EDUCATION WEEKLY

35

2020

2021

2021



27 30

60

+



2021

400

2003

180

+

13

2003

2020

500



300

50%

400

2021

北京
UNIVERSITY OF PEKING
CONTINUING EDUCATION WEEKLY



40



2025

北京继续教育周刊
CONTINUING EDUCATION WEEKLY

G724



<https://kns.cnki.net/kcms/detail/detail.aspx?dbcode=CJFD&dbname=CJFDAUTO&filename=JSGD202203002&uniplatform=NZKPT&v=fcuyRC3-s6R6ztMS1qGjO21KGew2XmvOBkWAxqNbKQOzcVck0fnRiPNVr-CuTU9c>

G719.2 G649.2 G729.2

https://kns.cnki.net/kcms/detail/detail.aspx?dbcode=CJFD&dbname=CJFDAUTO&filename=ZCRY202206003&uniplatform=NZKPT&v=PFLhthfQ7pkc_eYsHTBqR8KXqGBtTsQMBFMxmTO9AooL070GQ8vIdPP15Y4wL3Af